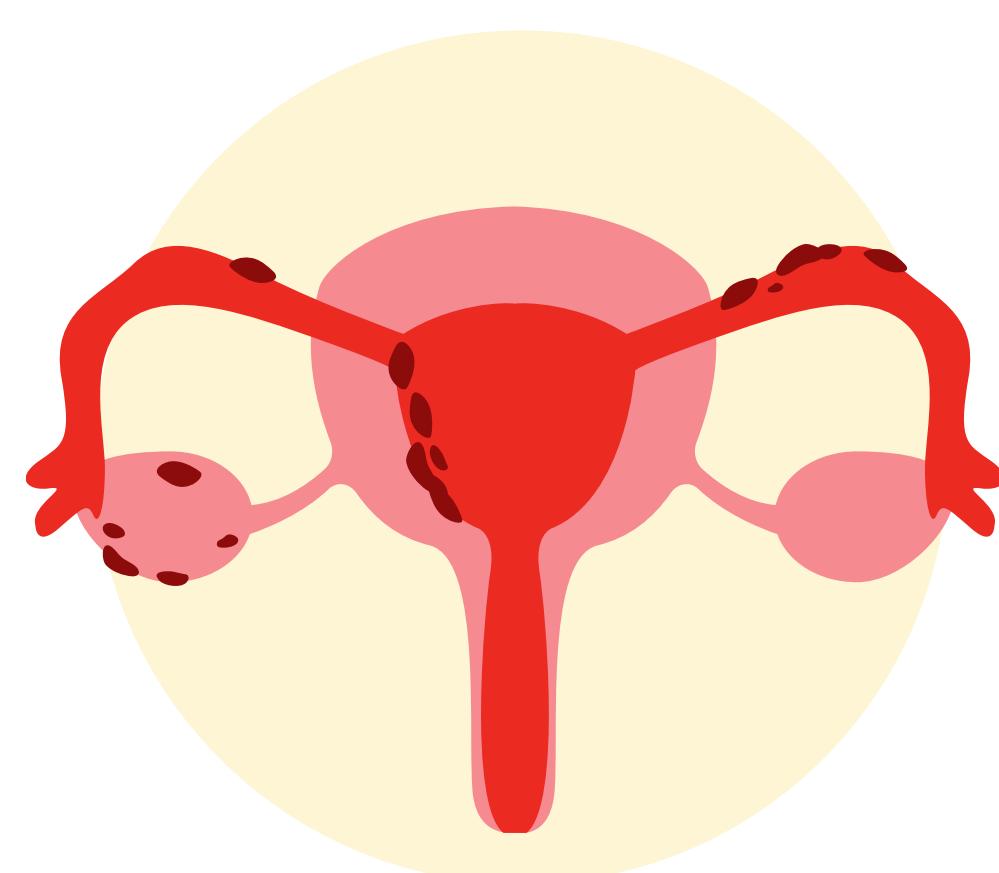


CONHEÇA MAIS SOBRE A ENDOMETRIOSE



VOCÊ SABE O QUE É?

A endometriose é uma condição médica em que o tecido semelhante ao revestimento interno do útero (o endométrio) cresce fora do útero, podendo afetar órgãos como os ovários, as trompas de falópio, a bexiga, o intestino e outros órgãos na região pélvica.

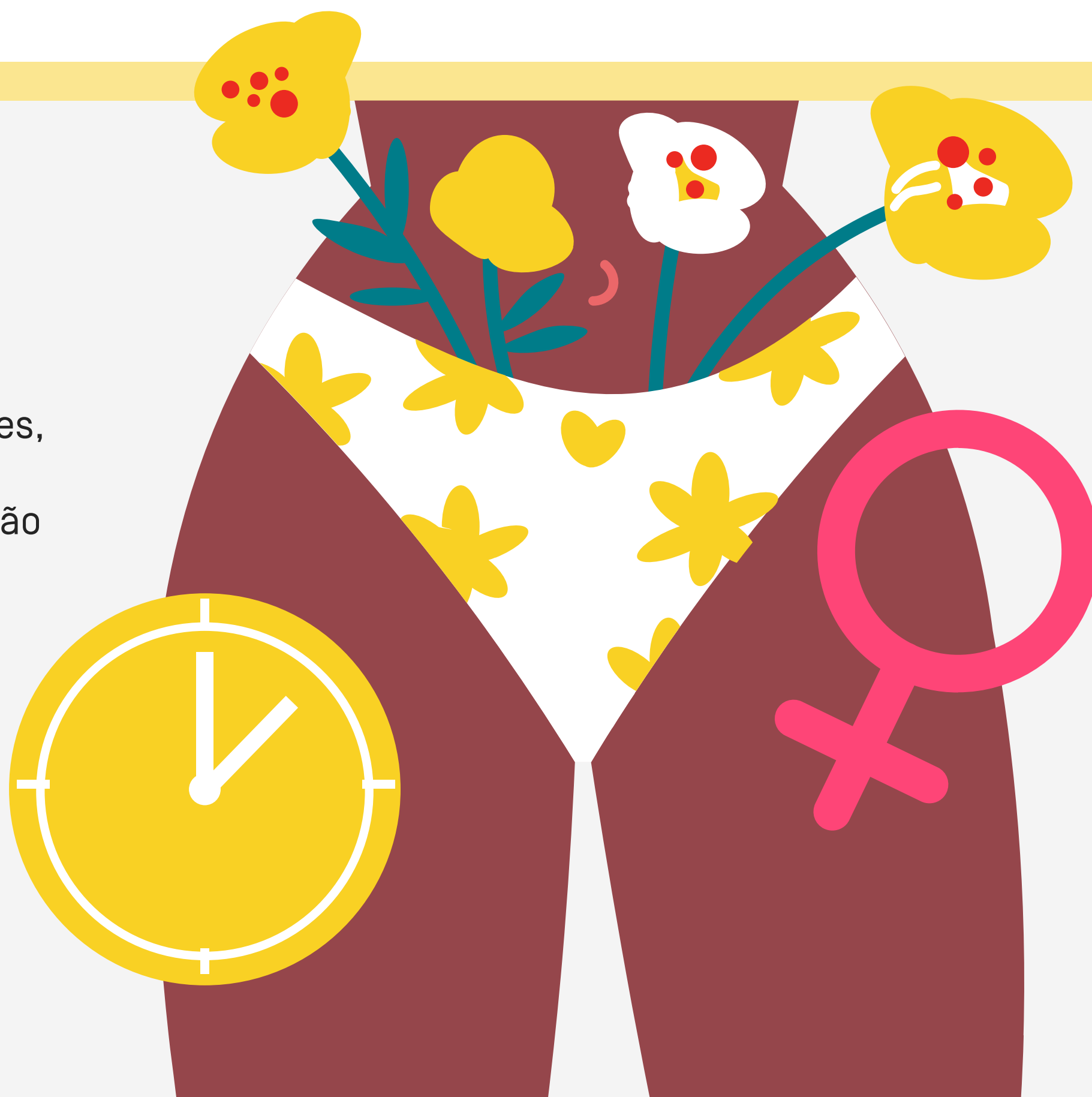


COMO É FEITO O DIAGNÓSTICO?

O diagnóstico de endometriose pode ser desafiador, pois seus sintomas podem ser semelhantes a outras condições, como síndrome do intestino irritável (SII) ou infecções urinárias. No entanto, o processo envolve uma combinação de avaliação clínica, histórico médico e exames.

Aqui estão os principais métodos usados para diagnosticar a endometriose:

- Histórico médico e avaliação dos sintomas
- Exame físico
- Ultrassom transvaginal
- Ressonância magnética (RM)
- Laparoscopia
- Exames laboratoriais



180 MILHÕES

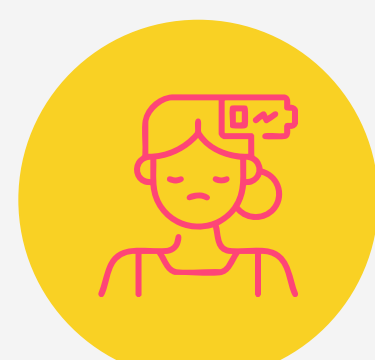
DE MULHERES AFETADAS
PELA DOENÇA NO MUNDO

7 MILHÕES

DE MULHERES AFETADAS
PELA DOENÇA NO BRASIL



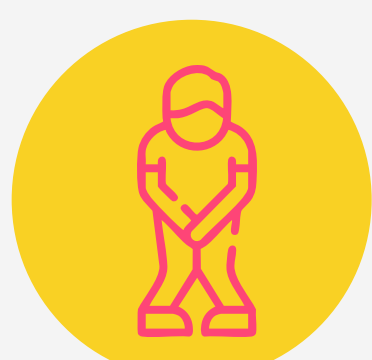
QUAIS SÃO OS SINTOMAS?



Fadiga



Diarreia



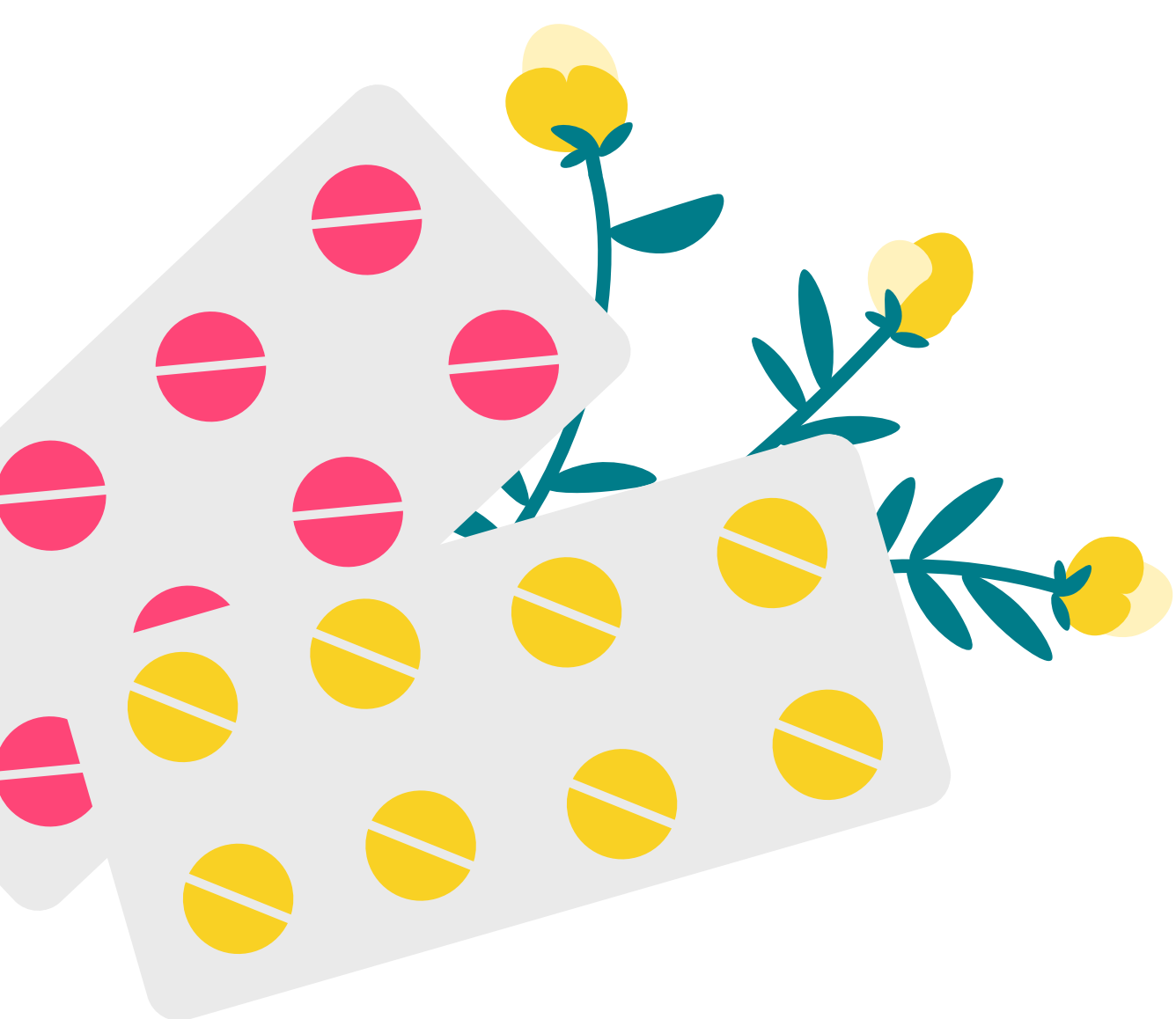
Dor ao urinar e
evacuar



Dor durante as
relações sexuais



Cólicas
intensas



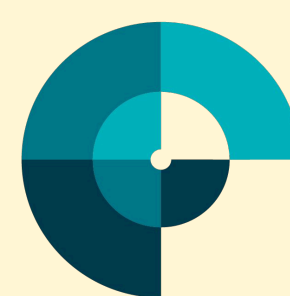
QUAIS SÃO OS TIPOS DE TRATAMENTOS?

O tratamento da endometriose depende da gravidade da doença, dos sintomas apresentados e do desejo da paciente em relação à fertilidade.

Cada caso de endometriose é único, e o tratamento deve ser personalizado de acordo com os sintomas, a gravidade da doença e os objetivos da paciente (como controlar a dor ou preservar a fertilidade). Se você está lidando com a condição, é fundamental trabalhar com um médico especializado para definir a melhor abordagem para o seu caso.



A ENDOMETRIOSE
NÃO TE DEFINE.
VOCÊ É MAIS FORTE!



OSWALDO CRUZ
HOSPITAL ALEMÃO

Se você possui algum desses sintomas, procure os especialistas do centro de endometriose do Hospital Alemão Oswaldo Cruz.

[AGENDAR CONSULTA](#)